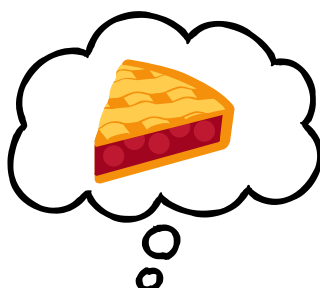


# Guide på hur du kan hämta hem mätvärden från din nya smarta elmätare!

För dig som har elmätaren placerad inomhus



NACKA ENERGI



**Tillhör du en av dem som vet att Raspberry Pi inte är en efterrätt?  
Grattis, då finns det förutsättningar för att styra ditt hem via din  
nya smarta elmätare!**

Med hjälp av den kostnadsfria programvaran Home Assistant kan du styra din elförbrukning och automatisera ditt hem. Du kan administrera Home Assistant via webbläsaren i din dator eller en app i telefonen.

I Home Assistant kan du ladda ner mängder med information för att få kontroll över ditt elnyttjande. Till exempel, väderinformation, elpris från nordpool, hemlarm, elbilsaddaren och mycket mer!

## **Innehåll**

Installation.....	1
Tillägg i Home Assistant.....	2
Säkerhet.....	3
Användbara länkar.....	3

# Steg 1

## Installation

### Installation med Raspberry Pi

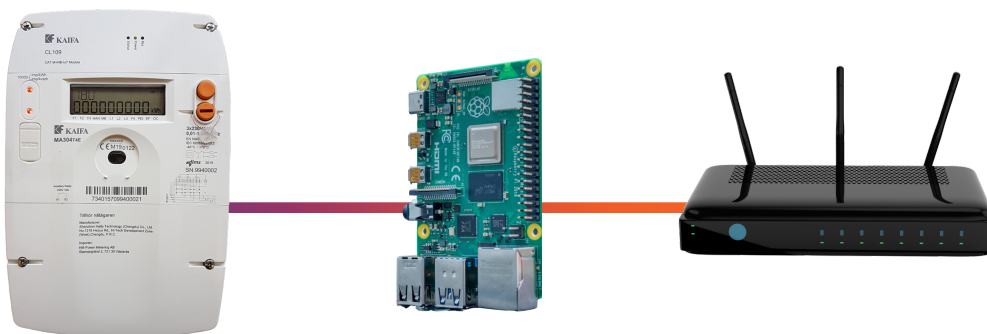
Raspberry Pi 4 ansluten med P1/HAN till USB-adapter till elmätaren. Denna lösning passar dig som har elmätaren inomhus eller har elförsörjning i elmätarskåpet.

### Installation med PC

PC ansluten till elmätaren med en P1/HAN till USB-adapter. Denna lösning passar dig som har elmätaren inomhus och kan ha en dator bredvid. Länk till sladden: [P1/HAN till USB-adapter – Energy Intelligence](#)

Detta behöver du:

- Tillgång till elmätaren
- Nätverksanslutning med Wi-Fi eller nätverkskabel
- Raspberry Pi med minneskort på minst 32 GB och nätadapter eller en PC
- Kabel eller modul för trådlös anslutning till elmätaren
- Programvara för hemautomation Home Assistant (Home Assistant behöver konfigureras för att passa elmätaren)



## Steg 2

### Tillägg i Home Assistant!

Härligt - tekniken är på plats!

Nu behöver du ladda ner Home Assistant på din mobiltelefon eller dator. installera sedan dessa tillägg i Home Assistant för att få in data från elmätaren:

#### **DSMR Slimme Meter**

Välj typ 5S vid installation mot Nacka Energis mätare.

#### **File editor**

För att kunna hantera filer i Home Assistant.

#### **HACS**

För att kunna installera tillägg som är utvecklade av andra än Home Assistant. (Home Assistant Community Store) tex integration mot hemlarm, elbilsladdare med mera.

#### **Nordpool**

Modul för att hämta timpriser från Nordpool. Den installeras från HACS.

#### **SSH & Web Terminal**

För att kunna utföra lite mer avancerade inställningar.

#### **MQTT**

För att kunna ta emot data från vissa moduller som kommunicerar över nätverket.



Nu kan du börja analysera din elförbrukning i realtid!



## **Tänk säkerhet innan du börjar fjärrstyra ditt hem!**

Det kan medföra kostnader och förorsaka skada om du av misstag slår ifrån kylan eller sätter på element via fjärrstyrning.

Öppna inte upp brandväggar så att obehöriga kan ta sig in i din dator.

Home Assistant har en betaltjänst som gör att du kan fjärrstyra utan att öppna brandväggar.

## **Användbara länkar**

Förklaring på hur du sätter igång med Raspberry Pi och får igång Home Assistant

[https://www.youtube.com/watch?v=u\\_aKcf\\_F1MM&t=614s&ab\\_channel=ThisSmartHouse](https://www.youtube.com/watch?v=u_aKcf_F1MM&t=614s&ab_channel=ThisSmartHouse)

Förklaring på hur P1-porten fungerar på en elmätare (dock ej relevant för uppsättning via Home Assistant)

[https://www.youtube.com/watch?v=6omi6Kms-ns&ab\\_channel=jensd\\_be](https://www.youtube.com/watch?v=6omi6Kms-ns&ab_channel=jensd_be)

Installation av DSMR Slime Meter in i Home Assistant

[https://www.youtube.com/watch?v=gO5HZt3FtK8&t=8s&ab\\_channel=marconr9](https://www.youtube.com/watch?v=gO5HZt3FtK8&t=8s&ab_channel=marconr9)

Uppsättning av energimodulen i Home Assistant

[Monitor Your Smart Homes Energy Usage with Home Assistant! - YouTube](#)